

## **Mindtime Online Backup**

*S e e d   L o a d   u n d   -   R e s t o r e*



## Inhaltsangabe

Seed Load .....	3
Seed Restore.....	5



## Seed Load

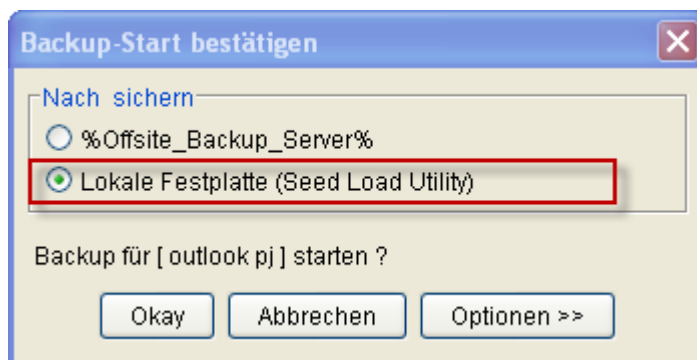
Erstes Backup auf Festplatte anliefern

### Bemerkungen:

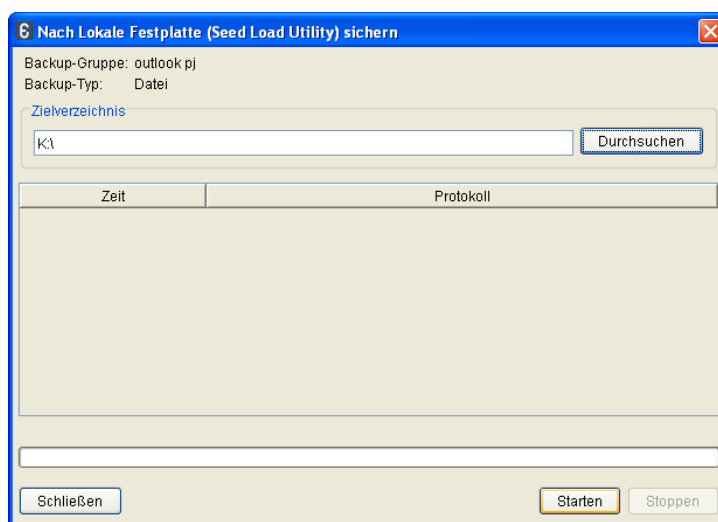
- Benutzen Sie den Befehl „Hardware sicher entfernen“, um die Festplatte abzuschließen
- Die USB Festplatte ist mit NTFS ausgestattet (nur für Windows geeignet)
- Die USB Festplatte darf nicht formatiert werden

Um die Daten auf die gelieferte USB Festplatte zu kopieren, gehen Sie wie folgt vor:

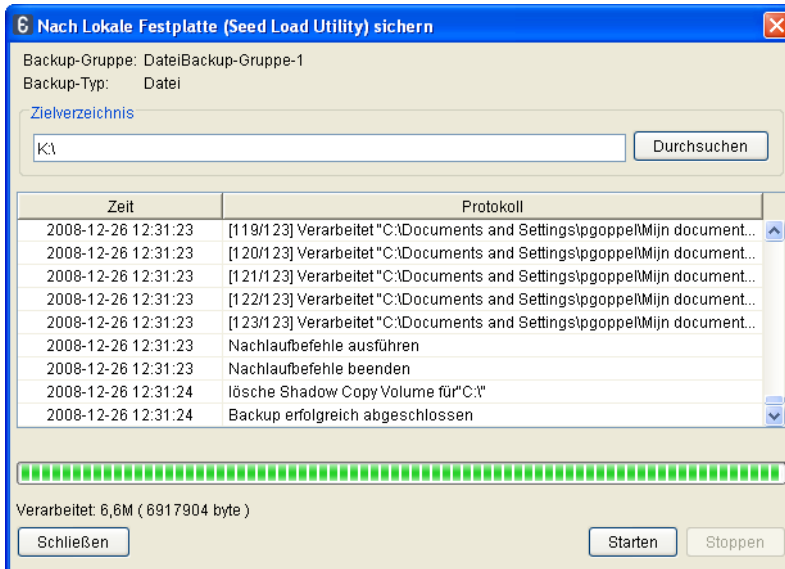
1. Schließen Sie die USB Festplatte an
2. Öffnen Sie die Mindtime Backup Software
3. Stellen Sie ein neues Backup Set ein
4. Wählen Sie nun das Set, von dem Sie ein Backup erstellen wollen und klicken Sie auf Start (▶)
5. Wählen Sie „Lokale Festplatte (Seedload utility)“, um ein Backup der Dateien auf der USB Festplatte zu erstellen, und klicken Sie dann „Okay“



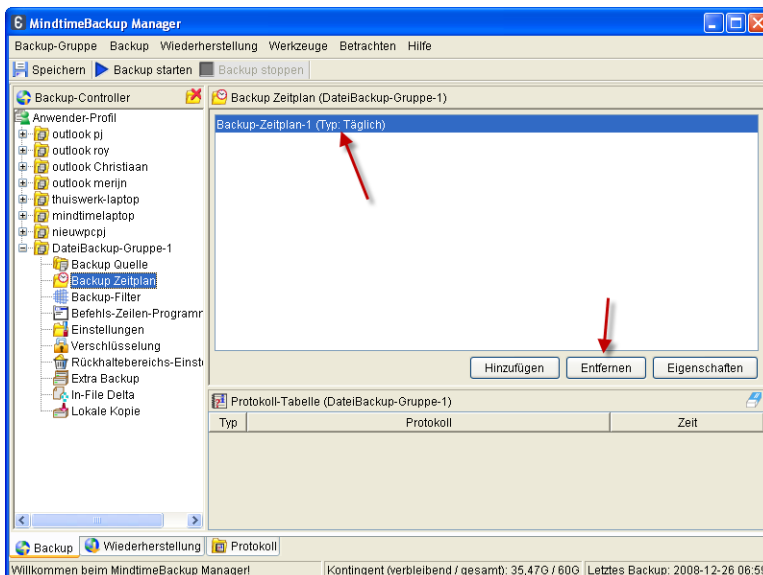
6. Wählen Sie das Verzeichnis, in dem Sie die Backups erstellen wollen, und klicken Sie auf „Starten“. Sorgen Sie dafür, dass das Verzeichnis ausgewählt ist, worauf die USB Festplatte angeschlossen ist.



7. Nachdem ein Backup aller gewählten Dateien erstellt ist, erscheint der Bericht „Backup erfolgreich abgeschlossen“.



8. Benutzen Sie den Befehl „Hardware sicher entfernen“, um die Festplatte abzuschließen.
9. Die Daten befinden sich nun auf der USB Festplatte. Die USB Festplatte ist nun fertig und Sie können Kontakt mit Mindtime aufnehmen (0800-1222587), und die Festplatte abholen lassen. Der Mindtime Kurier wird die Festplatte dann bei Ihnen abholen.
10. Während die Daten auf die USB Festplatte kopiert werden, müssen Sie dafür sorgen, dass kein Software Backup über Internet stattfindet. Dies stellen Sie sicher, indem Sie zwischenzeitlich kein Backup Schema benutzen.



11. Mindtime informiert Sie, sobald alle Daten kopiert sind, sodass Sie Ihr Backup Schema wieder einstellen können.



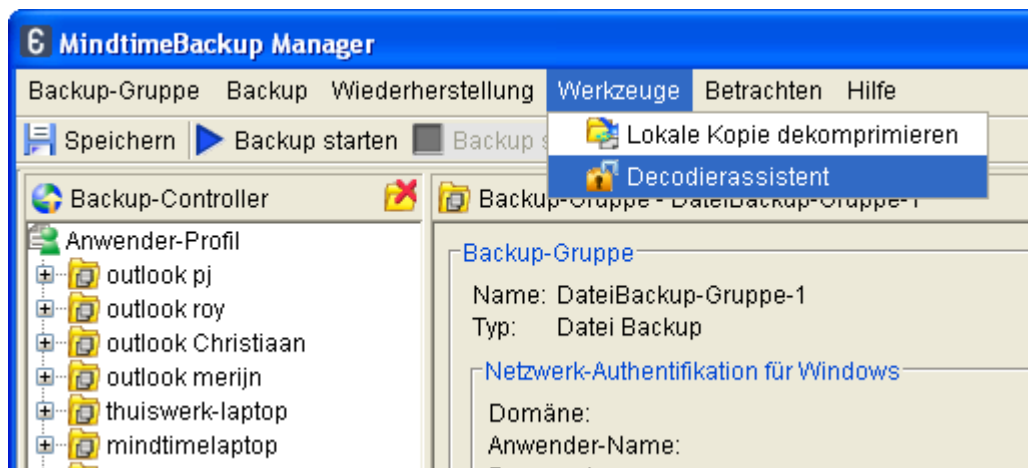
## Seed Restore

*Schnelles Restore auf Festplatte anliefern*

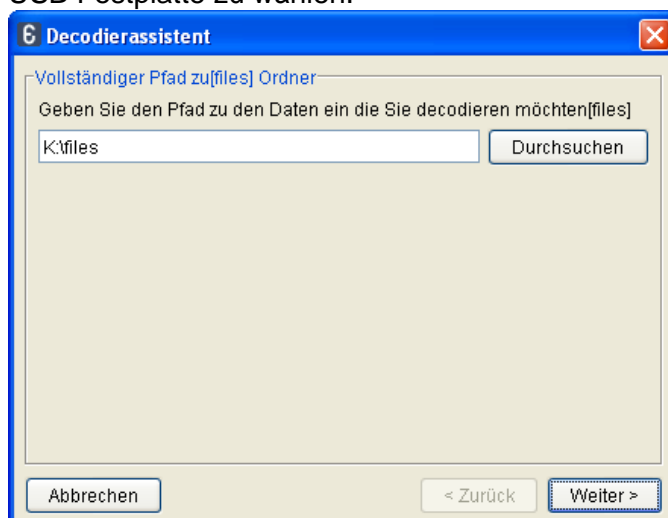
Wenn Sie die Dateien aus dem Backup benötigen, können Sie diese auf verschiedene Art und Weise finden. Sie können die Dateien über die Mindtime Backup Software zurückholen oder über das Internet. Mindtime kann die Dateien auch extern anliefern.

Im Falle eines totalen Crashes benötigen sie die Dateien sehr schnell. Das Downloaden über Internet würde dann (zu) lange dauern. Für diese Fälle bietet Mindtime Ihnen ein schnelles wiederherstellen (Restore) über eine USB Festplatte an.

1. Schließen Sie die USB Festplatte an.
2. Öffnen Sie den Mindtime Backup Manager.
3. Gehen Sie zu „Werkzeuge“ und wählen Sie „Decodierassistent“.

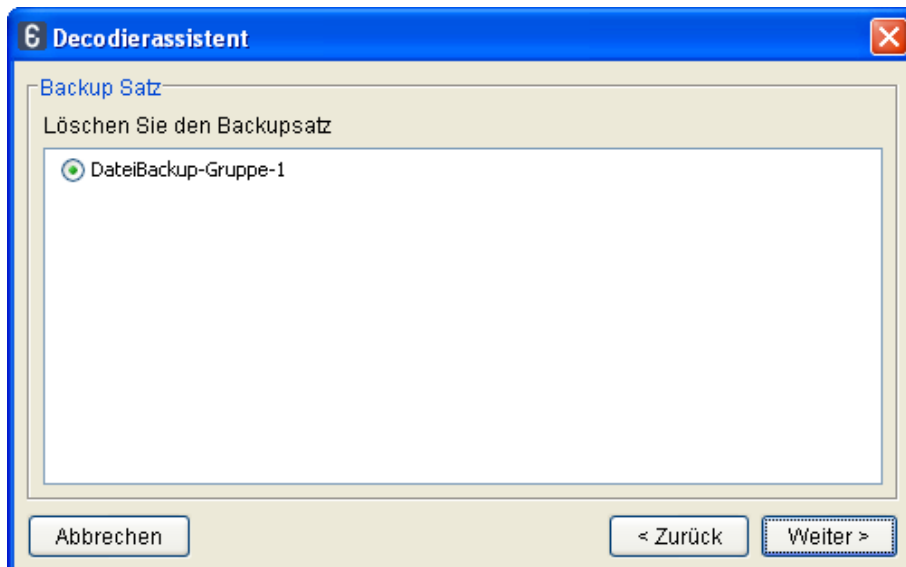


4. Klicken Sie auf „Durchsuchen“, um das Verzeichnis mit Ihrem Benutzernamen auf der USB Festplatte zu wählen.

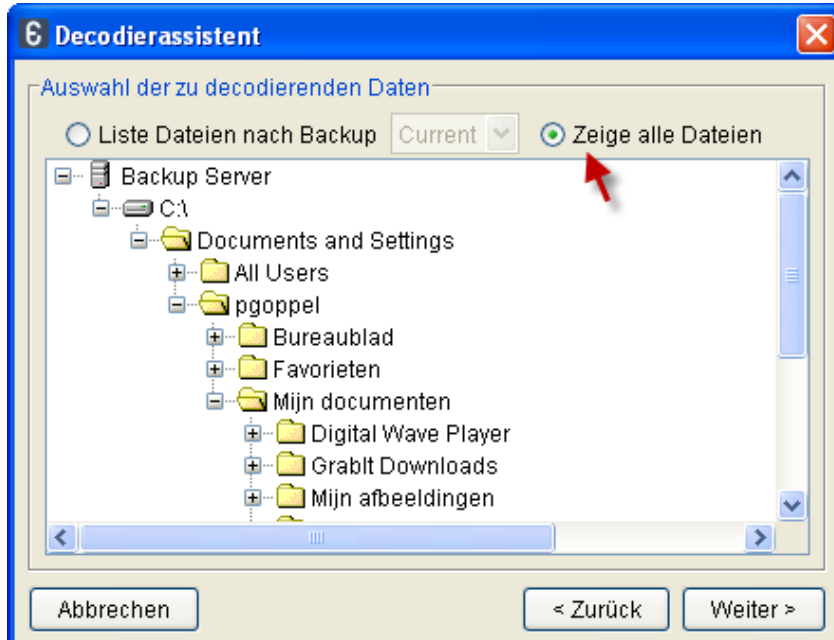




5. Haben Sie mehr als 1 Backup Set auf der Festplatte, wählen Sie dann das Backup, welches die Bestände beinhaltet, die Sie decodieren möchten.

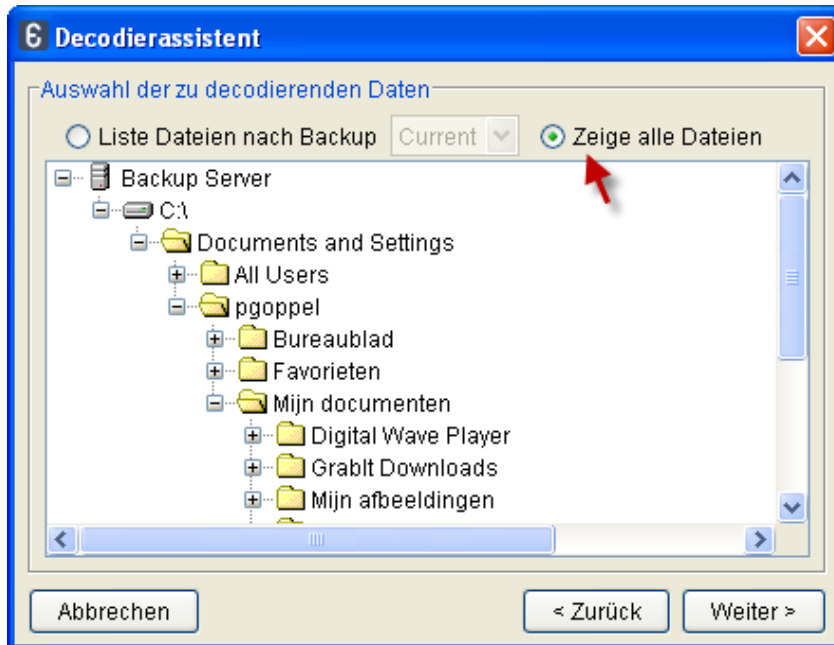


6. Wählen Sie das Datum des Backups, welches Sie von der USB Festplatte decodieren möchten.

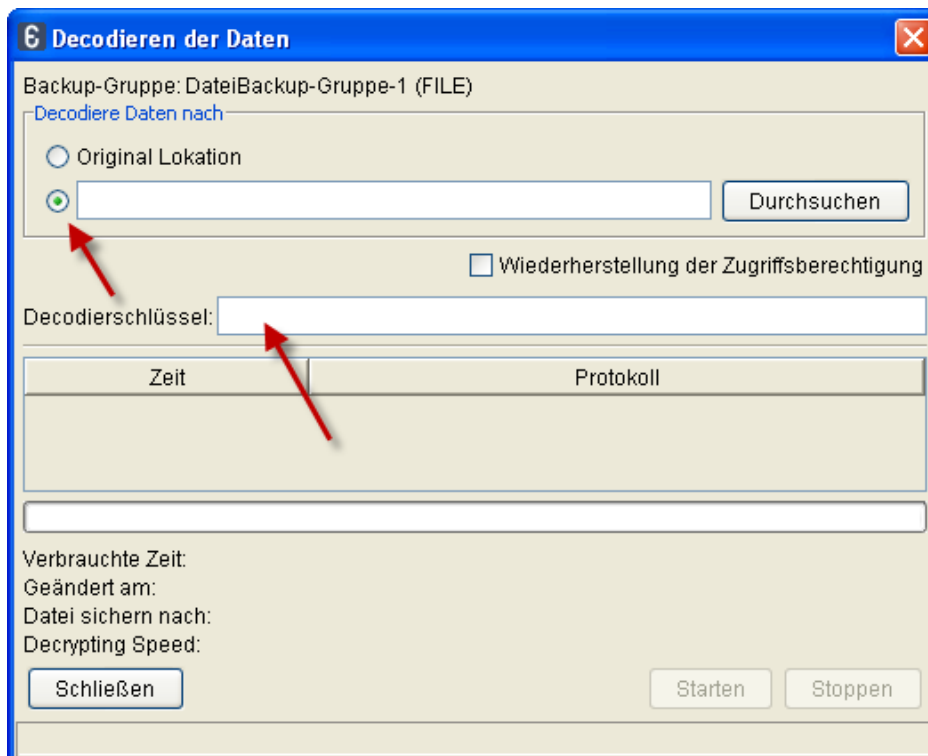




7. Möchten Sie alle Versionen der Dateien sehen, wählen Sie dann „Zeige alle Dateien“. Dateien die – in grau - als gelöscht wiedergegeben sind, können Sie noch immer wiederherstellen. Diese sind im Retentionsteil gespeichert.



8. Wählen Sie ein Verzeichnis, in dem die wiederhergestellten Dateien gespeichert werden sollen, und geben Sie den Schlüssel zum decodieren ein. Dies ist derselbe wie der Decodierschlüssel.





9. Klicken Sie auf „Starten“.

