

# Gebrauchsanleitung Schnellstart

*M i n d t i m e   B a c k u p   M a n a g e r   5 . 2*



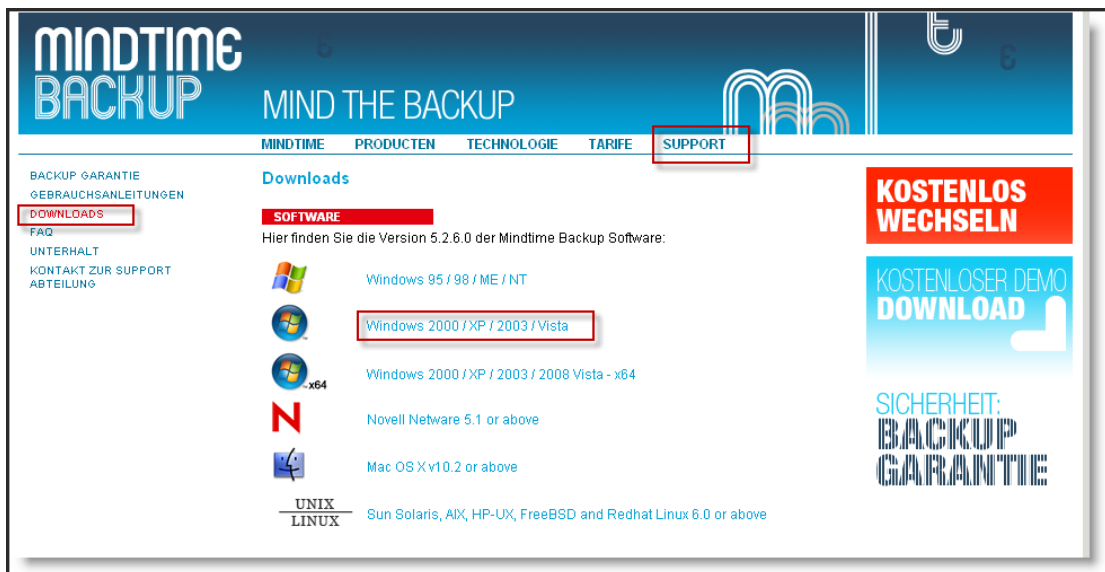
## Inhaltsangabe

|                               |    |
|-------------------------------|----|
| Installation .....            | 3  |
| Backup Set erstellen .....    | 8  |
| Backup wiederherstellen ..... | 10 |

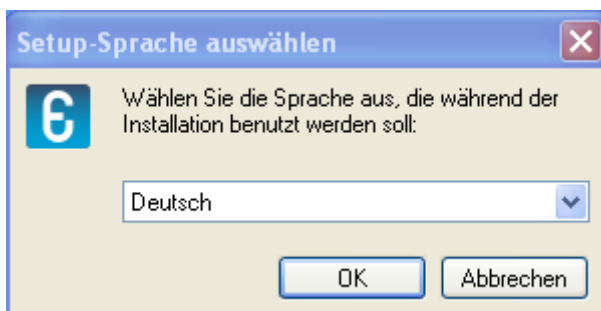


## Installation

- Downloaden Sie die Software.
- Surfen Sie zur Internetseite [www.mindtimebackup.de](http://www.mindtimebackup.de) und klicken Sie dann auf ‚Support‘ > ‚Downloads‘ > ‚Backup Software‘ > ‚Windows‘.

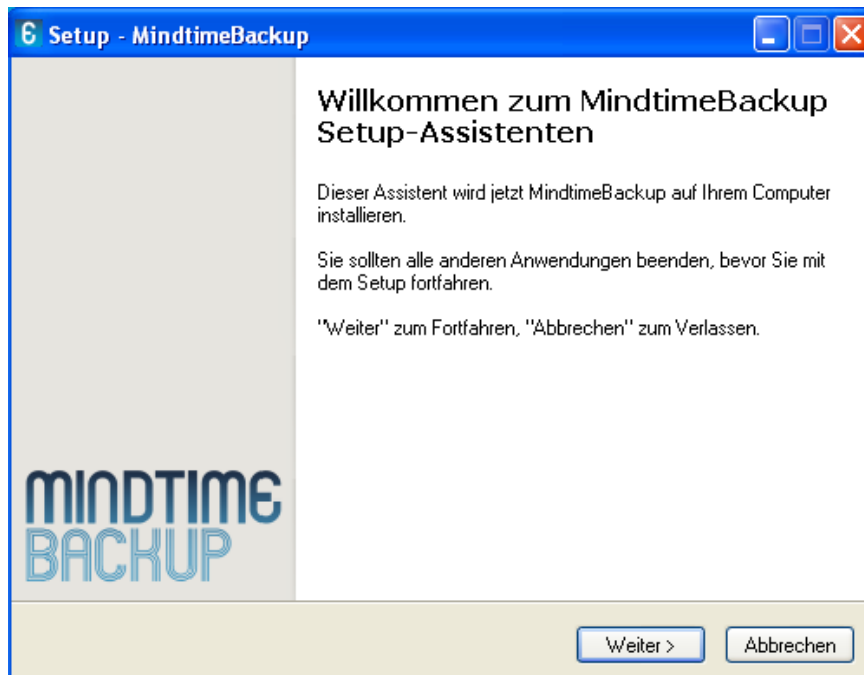


- Speichern Sie die Datei, welche für Ihre Windows Version geeignet ist und führen Sie sie danach aus.
- Wenn Sie das Programm starten, erscheint unterstehendes Fenster. Wählen Sie die gewünschte Sprache und klicken Sie auf ‚OK‘.

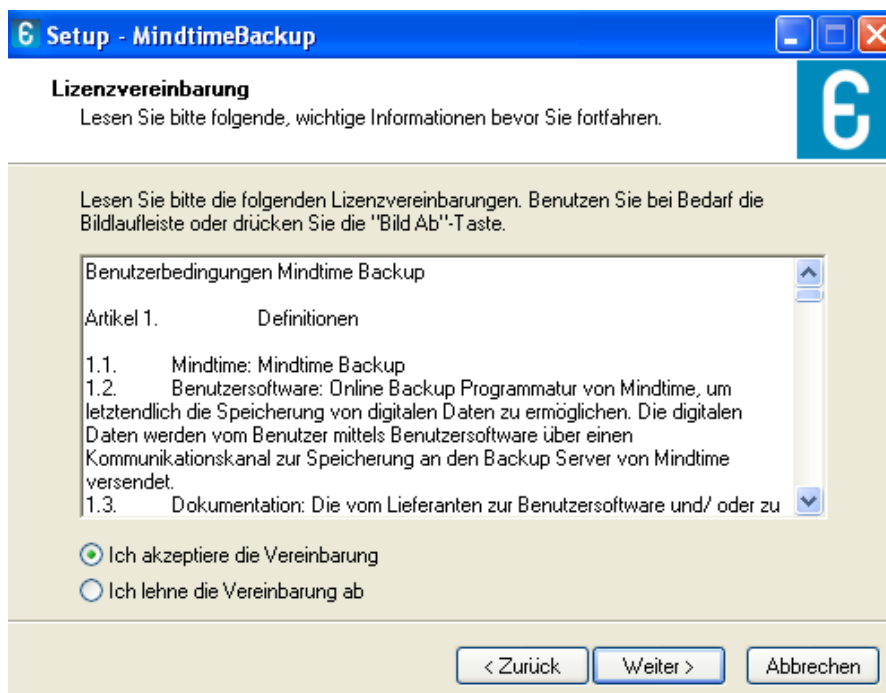




- Nachdem Sie die Sprache gewählt haben, erscheint unterstehendes Fenster. Klicken Sie auf ‚Weiter‘ um zum Lizenzvertrag zu gehen.

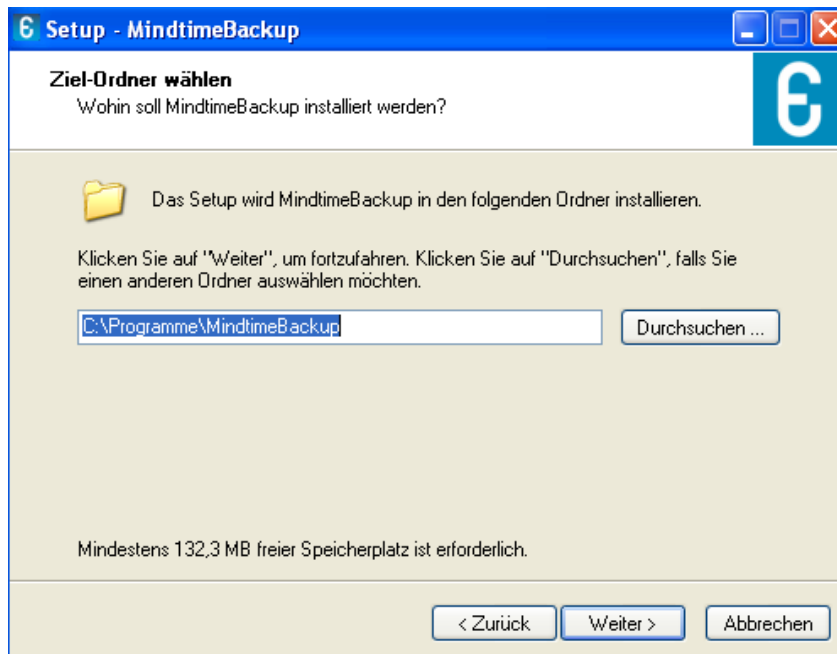


- Lesen Sie den Vertrag sorgfältig durch. Wenn Sie den Vertrag akzeptieren, können Sie mit der Installation fortfahren, indem Sie auf ‚Weiter‘ klicken.

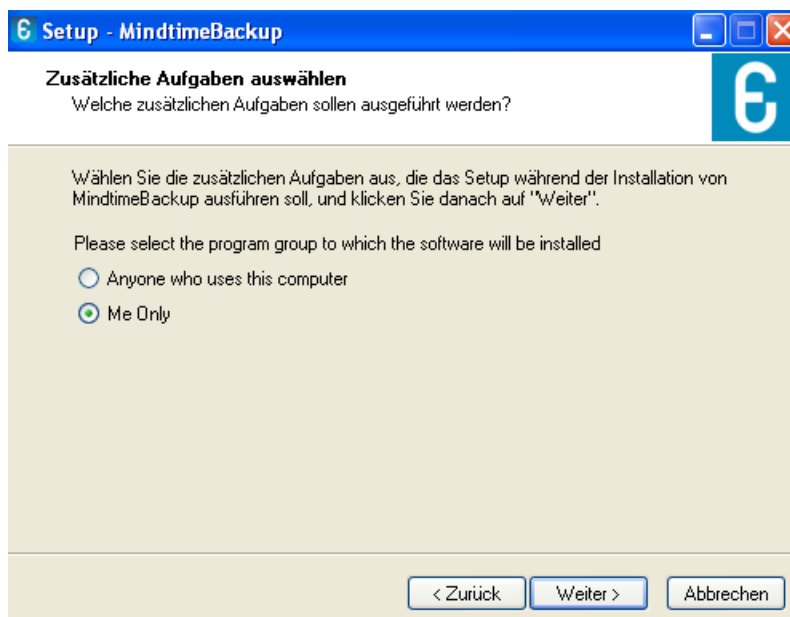




- Wählen Sie die Zielmappe, in der Sie das Programm installieren wollen und klicken Sie auf ‚Weiter‘.

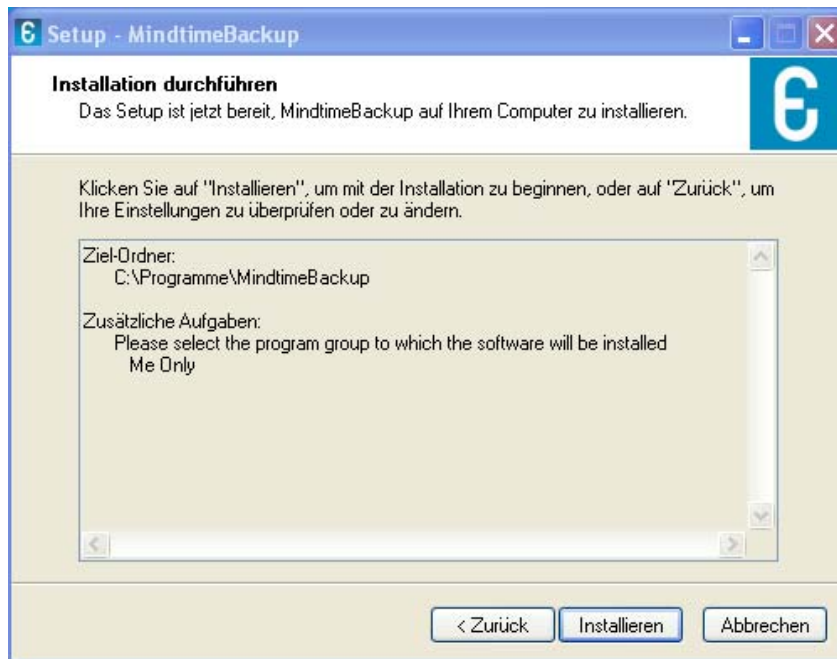


- Um mit Mindtime Backup arbeiten zu können, benötigen Sie einen Benutzernamen und ein Geheimwort. Installieren Sie das Programm deshalb nur für den Administrator („Me Only“).

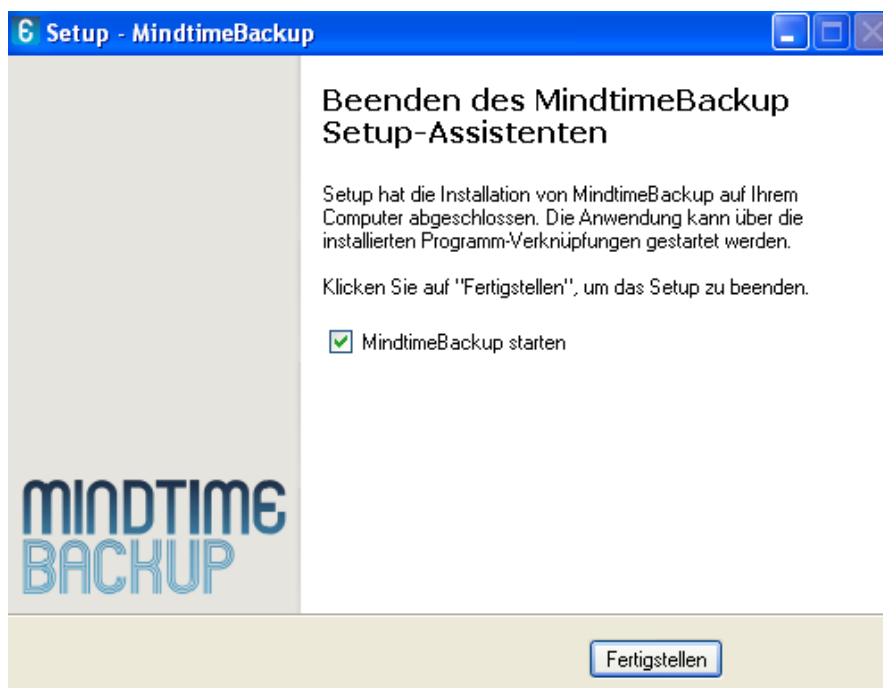




- Im letzten Fenster erscheint eine Übersicht der gewählten Einstellungen. Klicken Sie auf ‚Installieren‘ um die Installation zu vollenden.



- Klicken Sie auf ‚Fertigstellen‘ um die Installation zu beenden und das Programm zu starten.





- Wenn Sie das Programm gestartet haben, wählen Sie dann rechts oben erst eine Sprache aus.
- Wählen Sie ‚https‘ und geben die Backup Serveradresse ein.  
**(!)** Die Backup Serveradresse wird wiedergegeben, wenn Sie Ihr Benutzerkonto einrichten. Sie können die Adresse auch auf in der Willkommens E- Mail finden.
- Wählen Sie bei den Proxy Einstellungen ‚Keiner‘ und klicken Sie auf ‚Weiter‘.

**Startassistent**

Sprache: Deutsch

Backup Service Provider

http  https

Adresse: backup03.mindtimebackup.de  
Beispiel: www.backupserviceprovider.com:80

Proxy-Einstellungen

Proxy  Socks  Keiner

Proxy-Adresse:  Port:

Anwender-Name:

Passwort:

Abbrechen Weiter >

- Geben Sie Ihren Anmelde-Namen und Ihr Passwort ein. Sie können sich eventuell dazu entscheiden, das Passwort – der Einfachheit halber – zu speichern. Wählen Sie diese Option nur dann, wenn Ihr Windows Benutzerkonto ausreichend gesichert ist.

**MindtimeBackup Manager Anmelde...**

Anmelde-Name: demo

Passwort: ●●●●

Sichere Passwort

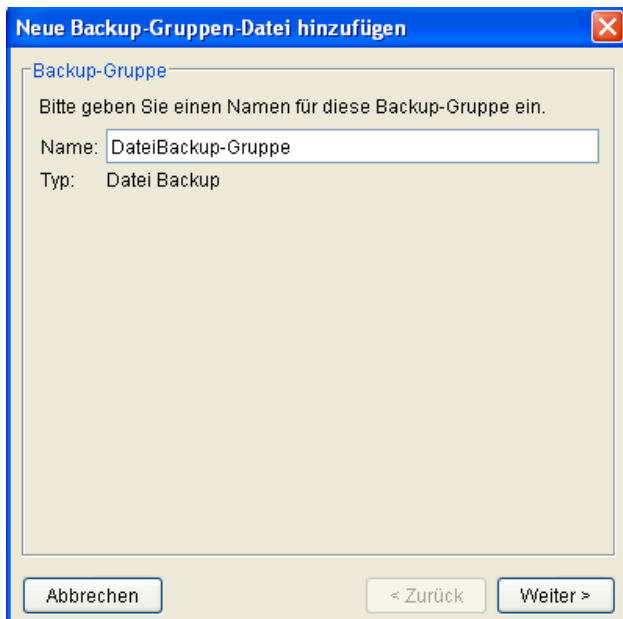
Okay Abbrechen Optionen >>

Bitte melden Sie sich beim MindtimeBackup Manager an.

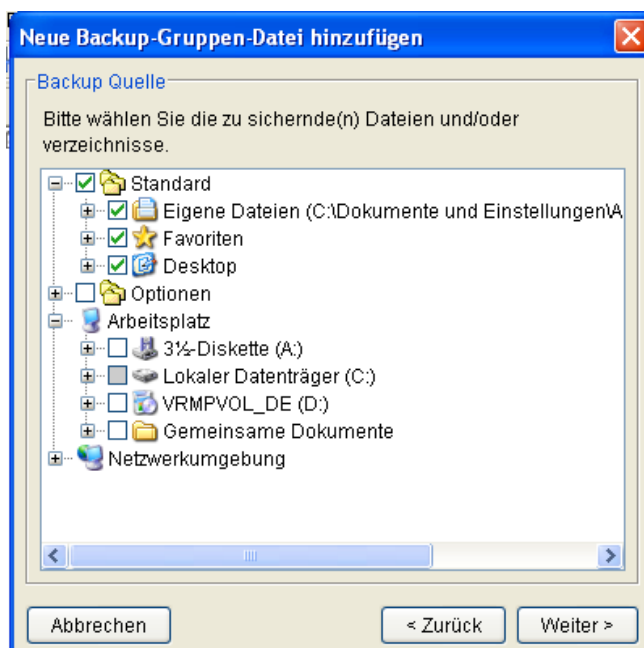


## Backup Set erstellen

- Wenn Sie sich anmelden, wird das Hauptfenster geöffnet und es sofort ein File Backup Wizard gestartet.



- Geben Sie dem neuen Backup Gruppe einen sinnvollen Name und klicken Sie auf ‚Weiter‘.
- Wählen Sie die Daten, von denen ein Backup erstellt werden soll und klicken Sie auf ‚Weiter‘.





- Das unterstehende Fenster erscheint. Klicken Sie auf ‚Eigenschaften‘.
- Geben Sie dem Backup-Zeitplan einen sinnvollen Namen.
- Wählen Sie die Abstände, stellen Sie eine Zeit ein und klicken Sie auf ‚Okay‘ und dann auf ‚Weiter‘.

- Sie sehen nun das unterstehende Fenster. Wählen Sie einen Verschlüsselungs-Code.
- Im angepassten Modus kann ein anderer Schlüssel gewählt werden.  
**(!)** Notieren Sie den gewählten Schlüssel an einem sicheren Platz. Dies ist der einzige Schlüssel, der die Backupdaten entziffern kann. Mindtime Backup kann diesen Schlüssel in keinster Weise ermitteln!

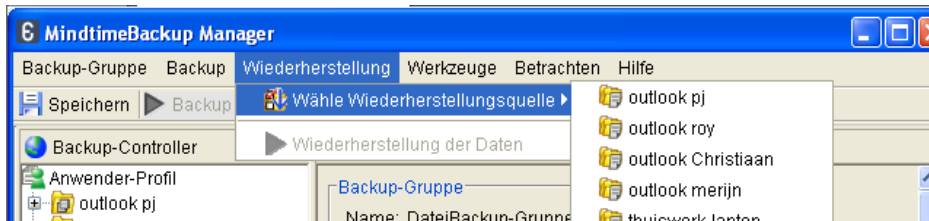
- Wenn Sie den Verschlüsselungs-Code eingestellt haben, klicken Sie auf ‚Weiter‘.
- Klicken Sie dann auf ‚Vollenden‘ um den Wizard abzuschließen und zum Startfenster des Programmes zurück zu kehren.

Das eingestellte Backup Zeitplan wird zu den festgelegten Zeiten automatisch ausgeführt.



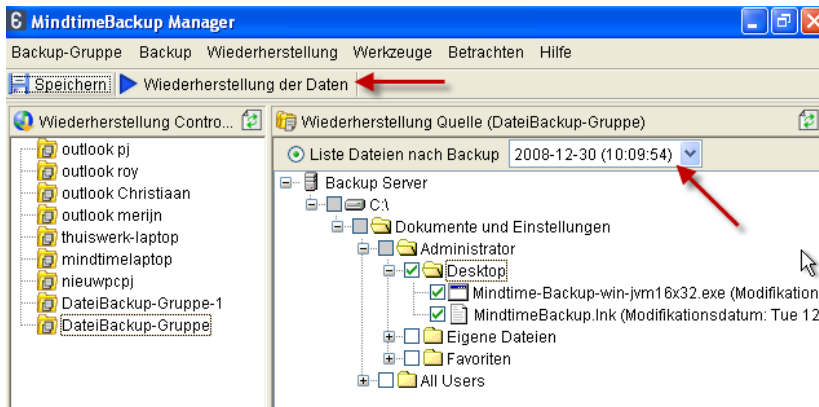
## Backup wiederherstellen

- Wählen Sie im Menu 'Wiederherstellung' > 'Wähle Wiederherstellungsquelle'. Klicken Sie dann auf das Backup Set, welches wiederhergestellt werden soll (z.B. 'Meine Dateien').



Das Programm springt nun zum Blatt 'Wiederherstellung'.

- Wählen Sie ein Datum aus der Reihe verfügbarer Data, um eine Backup Version aus der Vergangenheit auszuwählen.
- Wählen Sie die Daten, die wiederhergestellt werden sollen.
- Klicken Sie auf 'Dateien wiederherstellen'.



- Wählen Sie einen Speicherplatz für die wiederhergestellten Dateien und klicken Sie auf 'Starten'.  
 (!) Achten Sie darauf, dass der ursprüngliche Speicherplatz Standard angekreuzt ist. Wenn Sie diesen wählen, werden die heutigen Dateien mit den Backupdaten aus der Vergangenheit überschrieben.  
Empfehlung: Wählen Sie die zweite Option und wählen Sie einen anderen Speicherplatz, indem Sie 'Blätter' klicken.

